

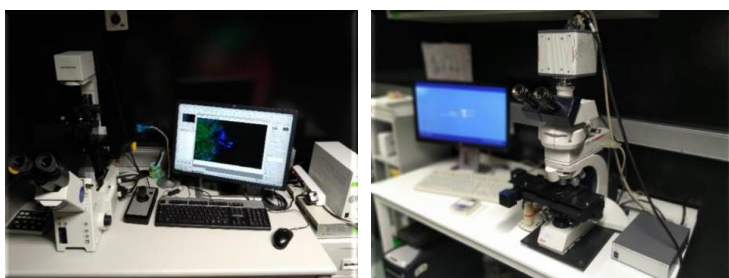
¡Nuevo servicio/técnica!

Widefield – Chequeo de muestras – Autoservicio

¿Por qué este nuevo servicio?

- Porque necesitáis hacer uso de equipos widefield de forma rápida y efectiva
- Porque os recomendamos chequear vuestras muestras antes de hacer uso de un confocal

¿A qué equipos afecta?



Hemos puesto a vuestra disposición dos equipos: el que ya conocéis de Olympus, y un microscopio directo de Leica adaptado para ello.

Ambos con cubos de fluorescencia para los fluoróforos que más se utilizan (DAPI, Hoechst, GFP, AF488, PE, TRICT, etc.).

¿Cómo se puede hacer uso de este nuevo Servicio/Técnica?

Si eres Autousuario de widefield:

- 1 única solicitud
- Válida para todo el año natural (ajustaremos al año iniciado)
- Con acceso tantas veces como necesites
- Sólo visualización de muestras (no captura de imágenes)

Contacto:

SCT Microscopía e Imagen
Instituto Aragonés de Ciencias de la Salud (IACS)
email. umig.iacs@aragon.es
www.iacs.es

Centro de Investigación Biomédica de Aragón (CIBA)
Avda. San Juan Bosco, 13, planta A
50009 Zaragoza
Tfno. +34 976 71 38 10