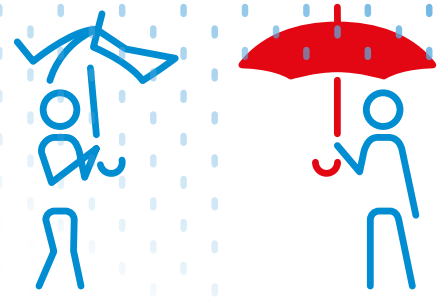


# La protección financiera en España



La protección financiera es fundamental para la cobertura sanitaria universal: los pagos directos pueden socavar el acceso y conducir a la pobreza



## ¿Cuánta gente experimenta dificultades financieras?

~150.000 hogares (0,8%) se han empobrecido, o empobrecido todavía más, tras los pagos directos

~300.000 hogares (1,6%) experimentan un gasto sanitario catastrófico



## ¿Quiénes experimentan dificultades financieras?

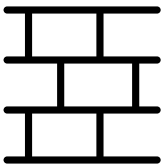
Los hogares con menores ingresos, los encabezados por personas de 35 a 65 años, las parejas con hijos y las personas desempleadas



## ¿Qué servicios de salud son responsables de las dificultades financieras?

En general: la atención dental y los productos sanitarios

En los hogares más pobres: también los medicamentos



## ¿Cuáles son las principales barreras de acceso?

Barreras financieras: atención dental y óptica

Tiempos de espera: consultas de especialistas y cirugía

Obstáculos administrativos: principalmente para los inmigrantes en situación no regularizada



## ¿Cuál es la situación de España en comparación con otros países?

El gasto catastrófico en España es uno de los más bajos de Europa, lo que refleja fortalezas de las políticas de cobertura: cobertura poblacional basada en la residencia; inmigrantes en situación no regularizada tienen derecho a los mismos servicios que los ciudadanos; uso limitado de los copagos, que están diseñados para proteger a los usuarios

Un porcentaje relativamente alto de la población declara tener necesidades insatisfechas de atención dental; la desigualdad social en cuanto a las necesidades insatisfechas de atención dental y medicamentos también es un problema



## ¿Qué puede hacer España para reforzar el acceso y la protección financiera?

Ampliar la cobertura de la atención dental y óptica

Reducir los copagos para los hogares con menos ingresos

Abordar los tiempos de espera para la atención especializada

Eliminar los obstáculos administrativos para los inmigrantes en situación no regularizada