

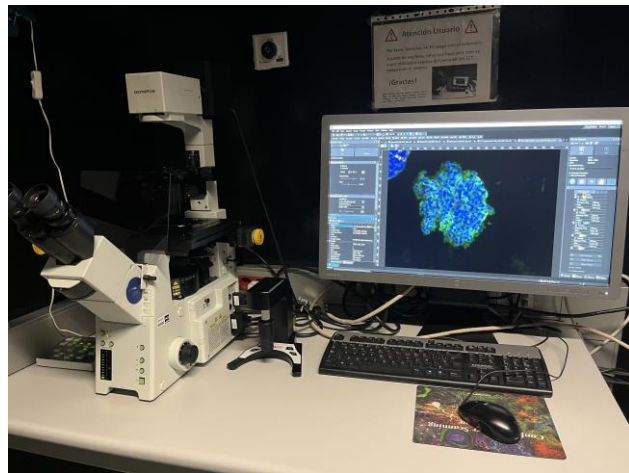
Widefield – Chequeo de muestras – Autoservicio

¿Por qué este servicio?

- Porque necesitáis hacer uso de equipos widefield de forma rápida y efectiva.
- Porque os recomendamos chequear vuestras muestras antes de hacer uso de un confocal.

¿A qué equipos afecta?

Actualmente un equipo, microscopio invertido Olympus IX81, si bien, a comienzos de 2025 queremos ampliar al equipo AF6000LX de Leica.



Ambos con cubos de fluorescencia para los fluoróforos que más se utilizan (DAPI, Hoechst, GFP, AF488, PE, TRICT, etc.) incluido un cubo de fluorescencia para el rojo lejano (DRAQ5, AF633, etc), si bien, en el caso del Olympus IX81 se deberá esperar al up-grade que se va a realizar de la cámara a mediados de enero de 2025 para poder visualizar fluorocromos en la zona del rojo lejano.

¿Cómo se puede hacer uso de este Servicio/Técnica?

Si eres Autousuario de widefield:

- 1 única solicitud entre el 20 de diciembre de 2024 y el 15 de enero de 2025.
- Válida para todo el año natural.
- Con acceso tantas veces como se necesite.
- Sólo visualización de muestras (no captura de imágenes).

Contacto:

SCT Microscopía e Imagen
Instituto Aragonés de Ciencias de la Salud (IACS)
email. umig.iacs@aragon.es
www.iacs.es

Centro de Investigación Biomédica de Aragón (CIBA)
Avda. San Juan Bosco, 13, planta A
50009 Zaragoza
Tfno. +34 976 71 38 10