

Ciclo Horizonte Europa a tu alcance

Innovación social en proyectos de I+D

Dr. David Alcántara
alcantara@sacsis.es



Outline

- Introducción y marco político de Horizon Europe
- ¿Por qué importa la innovación social en salud?
- ¿Por qué importa la innovación social en proyectos Europeos?
- Herramientas y tipos de Actividades
- Aplicaciones



Slides

<https://bit.ly/42r5IAi>

¿Que es la Innovación Social?

La innovación no se limita a avances técnicos, productos disruptivos o aplicaciones digitales



Este tipo de innovación se centra en generar soluciones nuevas a problemas sociales que no están siendo resueltos adecuadamente por el mercado o las políticas públicas tradicionales.

¿Que es la Innovación Social?



Lion Lights

El sistema de iluminación que protege al ganado y a los depredadores

¿Cómo surge la Innovación Social en Europa?



Introduction

All start with POLITICS!



In May 2018, the European Commission adopted the EU Multiannual Financial Framework (MFF) for the period 2021-2027 and presented it as

“A Modern Budget for a Union that Protects, Empowers and Defends”.

Introduction

2021–2027 Multiannual Financial Framework and recovery package

The **European Union's MFF** for the period 2021-2027 is equipped with a budget of **€1211 billion** to address the EU's long-term priorities.

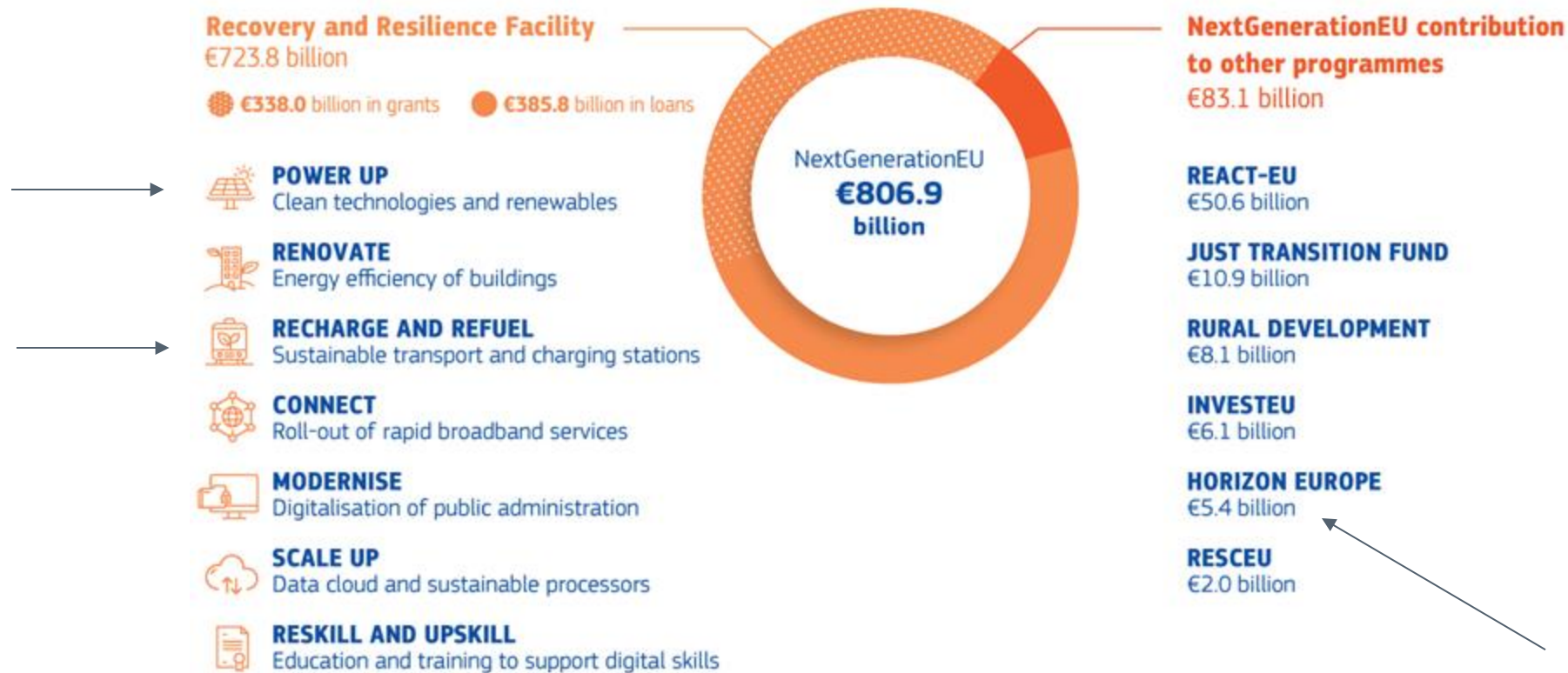


An overall of 30% of the total expenditure from MFF and NGEU is to target climate-related spending.

Introduction

2021–2027 Multiannual Financial Framework and recovery package

NEXTGENEU will also support R&D and innovation activities



20% of NextGenerationEU will be invested in the digital transformation

Introduction

2021–2027 Multiannual Financial Framework and recovery package

Headings: broad categories of expenditure

Seven Headings:

Heading 1: Single market, innovation and digital

Heading 2: Cohesion, resilience and value

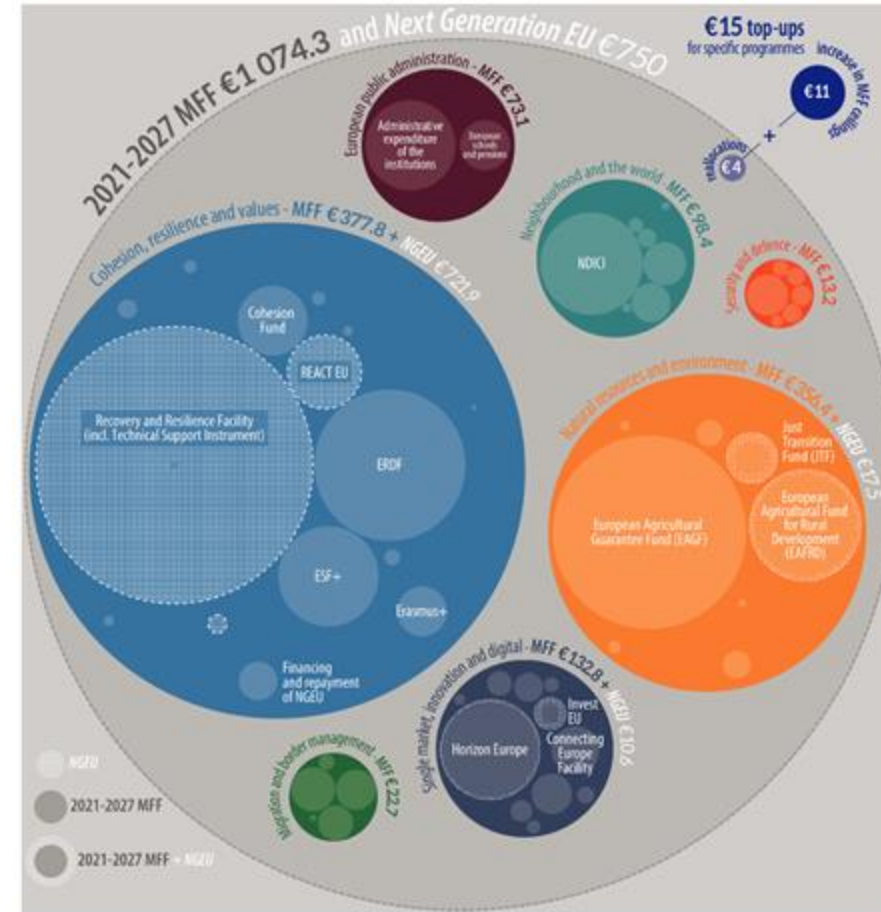
Heading 3: Natural resources and environment

Heading 4: Migration and border management

Heading 5: Security and defence

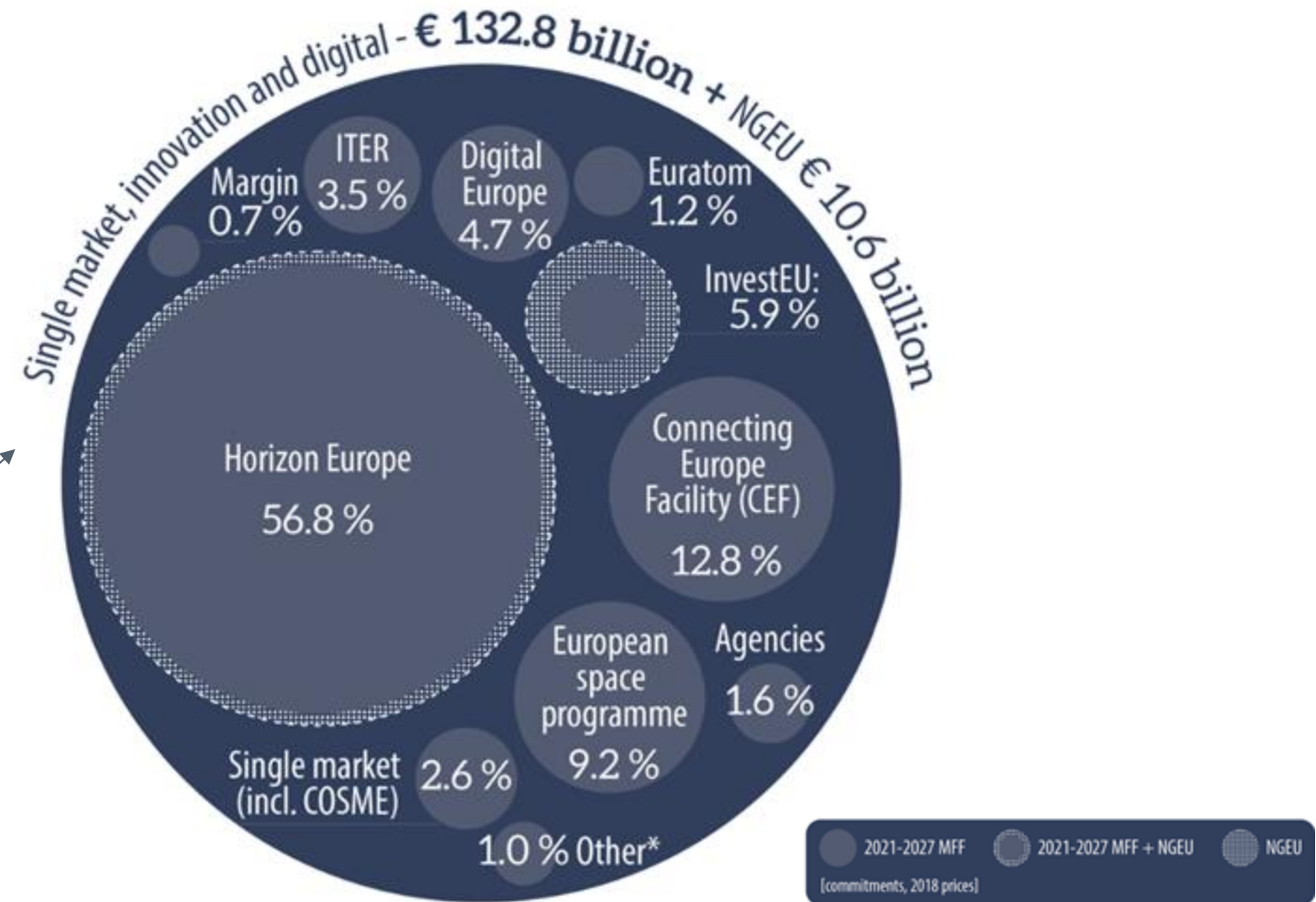
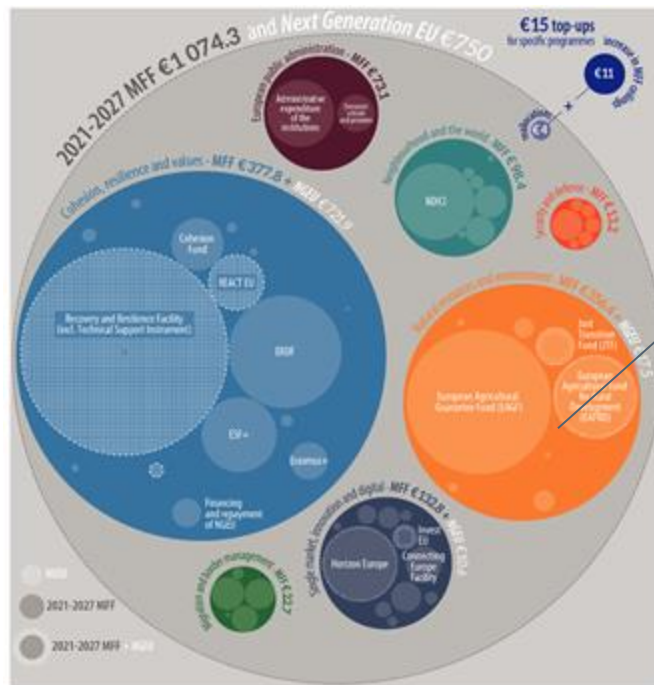
Heading 6: Neighbourhood and the world

Heading 7: European public administration



Introduction

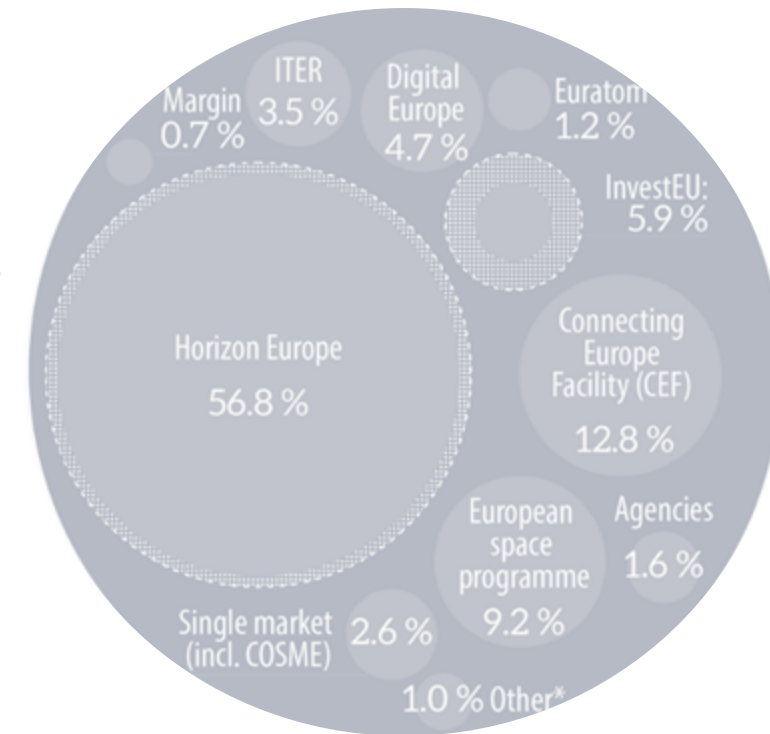
Heading 1: Single market, innovation and digital



Introduction

HORIZON EUROPE OPPORTUNITY

The Horizon Europe budget is €95 billion, a much larger budget than **Horizon 2020**. Good news for scientists and early-career researchers, particularly at a time when many national budgets of European science are decreasing (especially in Spain).



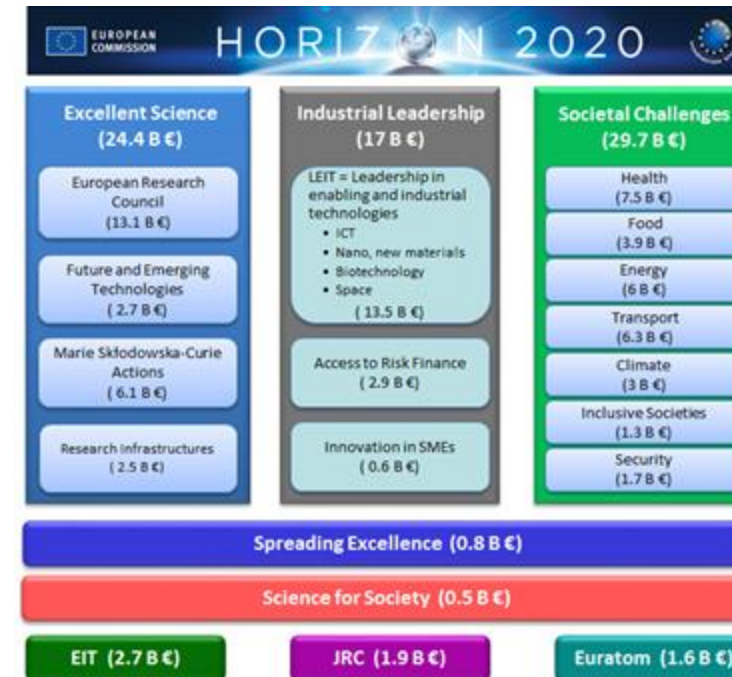
Introduction

HORIZON EUROPE OPPORTUNITY

Horizon Europe is an evolution of **Horizon 2020**.

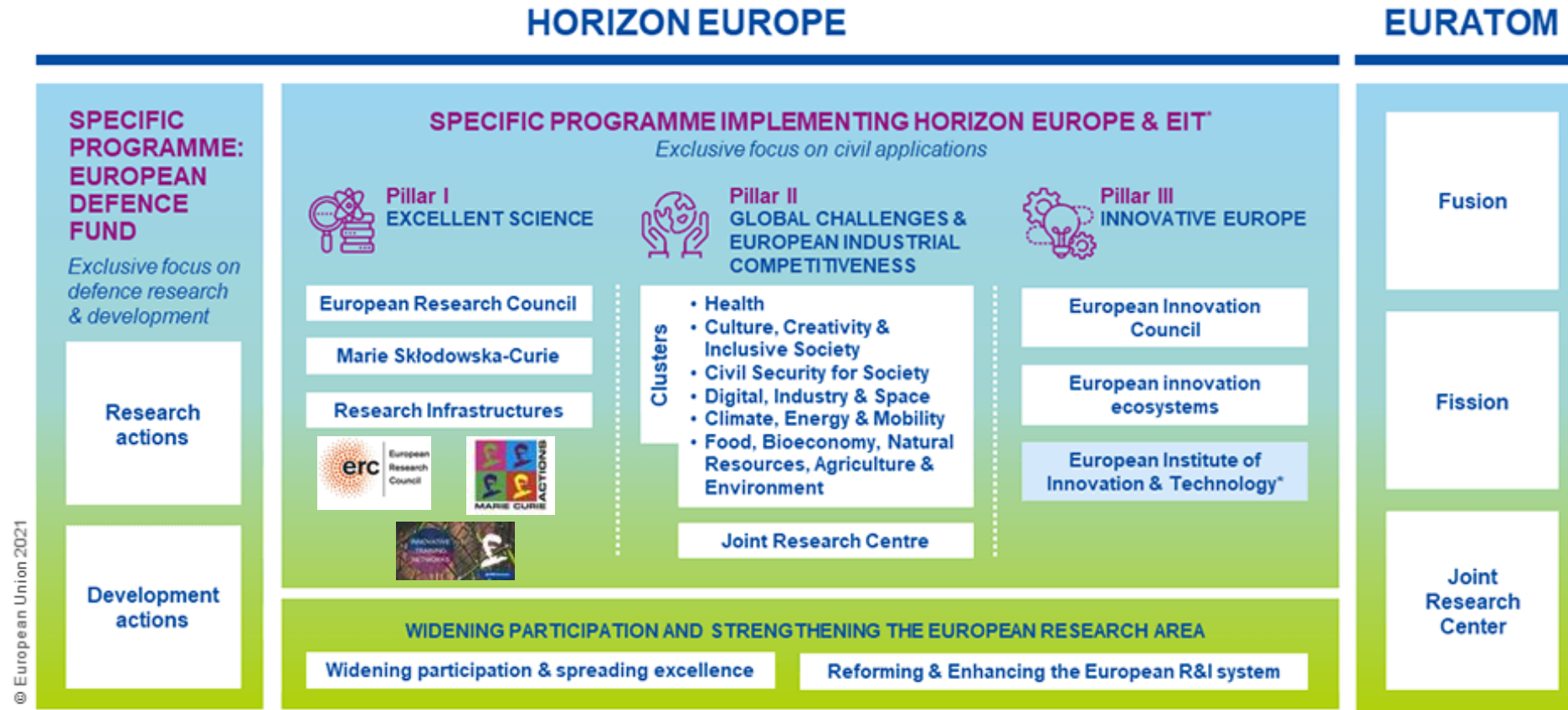


2014-2020 framework programme



Introduction

HORIZON EUROPE configuration



* The European Institute of Innovation & Technology (EIT) is not part of the Specific Programme

1,38 Billions extra

Introduction

HORIZON EUROPE Strategic Plan 2025-2027



unstable geopolitical context:

- Russia's war of aggression against Ukraine and
- the Middle East crisis



security, democracy and supply-chain challenges

Europe is by now the fastest-warming continent of the world
(Full report: climate.copernicus.eu/ESOTC/2022)

Digital technologies, including AI, will define the world we live in.

Introduction

HORIZON EUROPE Strategic Plan 2025-2027

KEY STRATEGIC ORIENTATIONS



Green transition



Digital transition



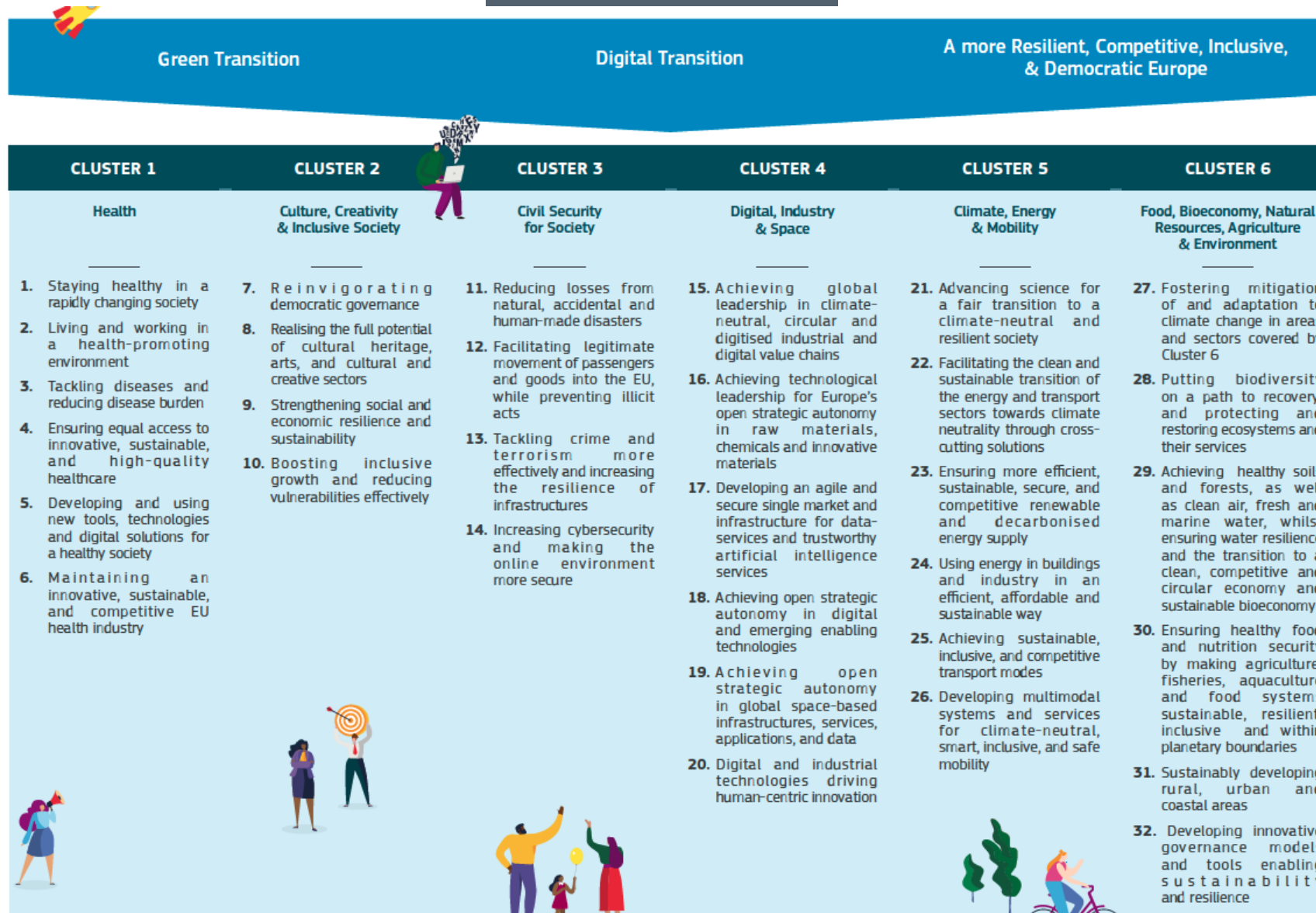
**A more resilient,
competitive, inclusive &
democratic Europe**

32 expected impacts of Horizon Europe R&I activities in 2025-2027

<https://op.europa.eu/en/web/eu-law-and-publications/publication-detail/-/publication/6abcc8e7-e685-11ee-8b2b-01aa75ed71a1>

Introduction

HORIZON EUROPE Strategic Plan 2025-2027



Introduction

(6) 6 Destinations in cluster 1: **Health**

1 - Staying healthy in a rapidly changing society

2 - Living and working in a health-promoting environment

3 - Tackling diseases and reducing disease burden

4 - Ensuring access to innovative, sustainable and high-quality health care

5 - Developing and using new tools, technologies and digital solutions for a healthy society

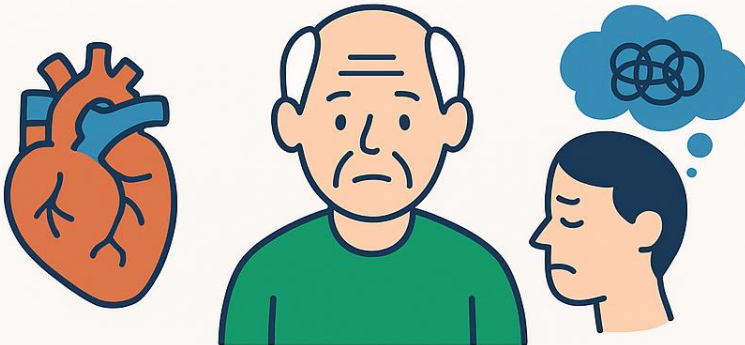
6 - Maintaining an innovative, sustainable and globally competitive health-related industry

¿Por qué importa la innovación social en salud?

La Salud es un reto complejo

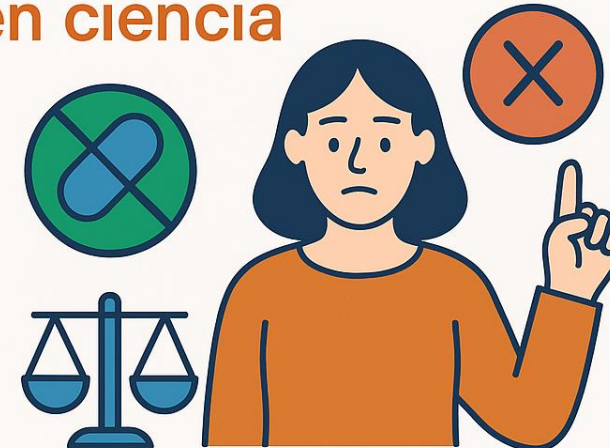
Medicos

**Enfermedades crónicas,
envejecimiento, salud
mental**



Sociales

**Desigualdad en acceso,
adherencia, confianza
en ciencia**

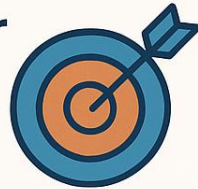


Necesidad de una nueva aproximación a los retos: IS

¿Por qué importa la innovación social en salud?

- Características de la IS

1 Se orienta a resolver
retos sociales
concretos



- La **pobreza energética**
- Problemas de **salud mental**
- El **seguimiento digital** de pacientes crónicos
- El fomento de un **envejecimiento saludable y activo**
- La **detección de enfermedades zoonóticas emergentes**
- Retos de **salud urbana**
- El **cáncer infantil**
- La **sostenibilidad del envasado alimentario**
- La lucha contra el **cambio climático** (ODS 13)
- La promoción de la **igualdad de género**
- **la reducción de desigualdades** (ODS 5 y 10)
- La **transición ecológica**
- La **exclusión social**
- Las **barreras de acceso o adopción social** de tecnologías
- La **brecha digital**
- Los **problemas ambientales**
- La **reducción de residuos**

¿Por qué importa la innovación social en salud?

- **Características de la IS**

2



Se basa en la participación de actores diversos (ciudadanía, ONGs, municipios, cooperativas)

- ONGs
- Cooperativas
- Asociaciones vecinales
- Municipios
- Fundaciones
- Plataformas ciudadanas
- Colectivos informales con papel organizador.

¿Por qué importa la innovación social en salud?

- **Características de la IS**

2



Se basa en la participación de actores diversos (ciudadanía, ONGs, municipios, cooperativas)

Interdisciplinaridad en HEU

- Ciencias exactas o tecnológicas
- Ciencias sociales y humanidades
- Diseño y comunicación
- Saberes locales o tradicionales

¿Por qué importa la innovación social en salud?

• Características de la IS

Busca impacto social tangible y medible



¿Por qué importa la innovación social en salud?

- Características de la IS

4



Se construye en procesos colaborativos y democráticos



¿Por qué importa la innovación social en salud?

- Características de la IS

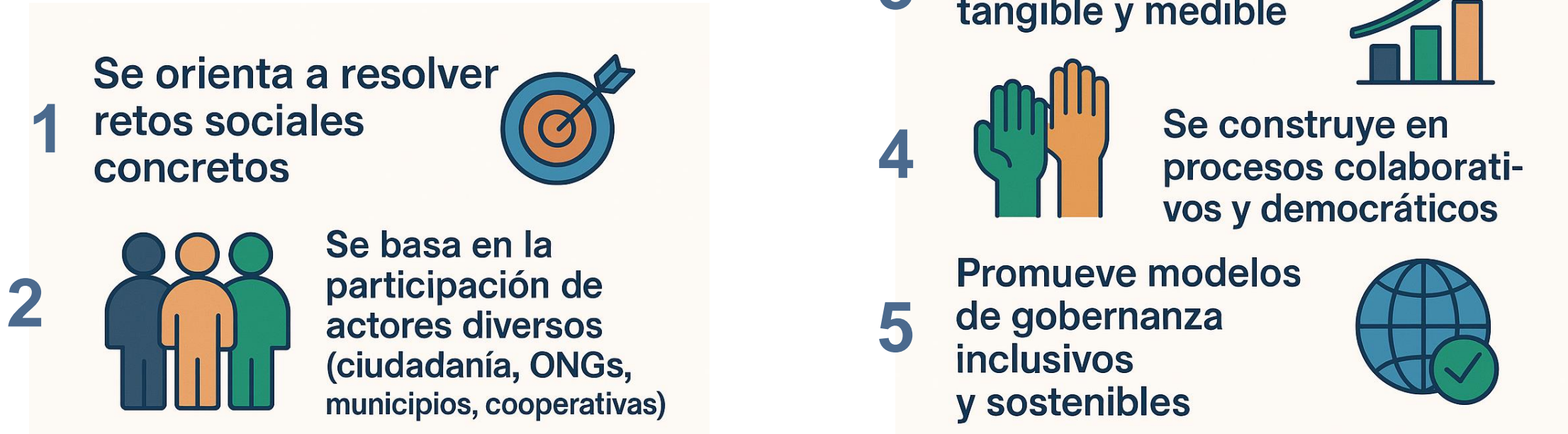
5

Promueve modelos
de gobernanza
inclusivos
y sostenibles



¿Por qué importa la innovación social en salud?

- Características de la IS



La innovación social no compite con la innovación tecnológica:
la **complementa y la potencia**

¿Por qué importa la innovación social en salud?

- Ejemplo IS: I-Cane project

Tecnología de asistencia para personas con discapacidad visual, desarrollada por un consorcio social-tecnológico con **usuarios implicados desde la fase de diseño**

<https://i-cane.nl/>



¿Por qué importa la innovación social en proyectos Europeos?

Como investigadores, tenemos que entender la importancia creciente del impacto social y sistémico en las propuestas Horizon Europe

El IS se refleja en los criterios de evaluación de las propuestas

Ya no se trata solo de generar conocimiento, sino de producir cambios tangibles en la sociedad, con soluciones que sean relevantes, participativas y escalables.

¿Por qué importa la innovación social en proyectos Europeos?

Pensar en términos de innovación social no requiere cambiar de disciplina, sino adoptar una nueva lógica de diseño de proyecto, más colaborativa, más abierta y con mayor orientación al impacto social.

El impacto ya no se evalúa exclusivamente por publicaciones o patentes, sino por:

- Cambios sociales y culturales provocados.
- Inclusión de actores no tradicionales.
- Contribución a políticas europeas como el Pacto Verde (Green Deal), la Estrategia de Igualdad o la Economía Circular.

¿Por qué importa la innovación social en proyectos Europeos?

Imagina que un evaluador llega a tu propuesta y ve que **afirmas generar impacto social**, pero no encuentra ninguna herramienta concreta para demostrarlo.

¡Mala señal!



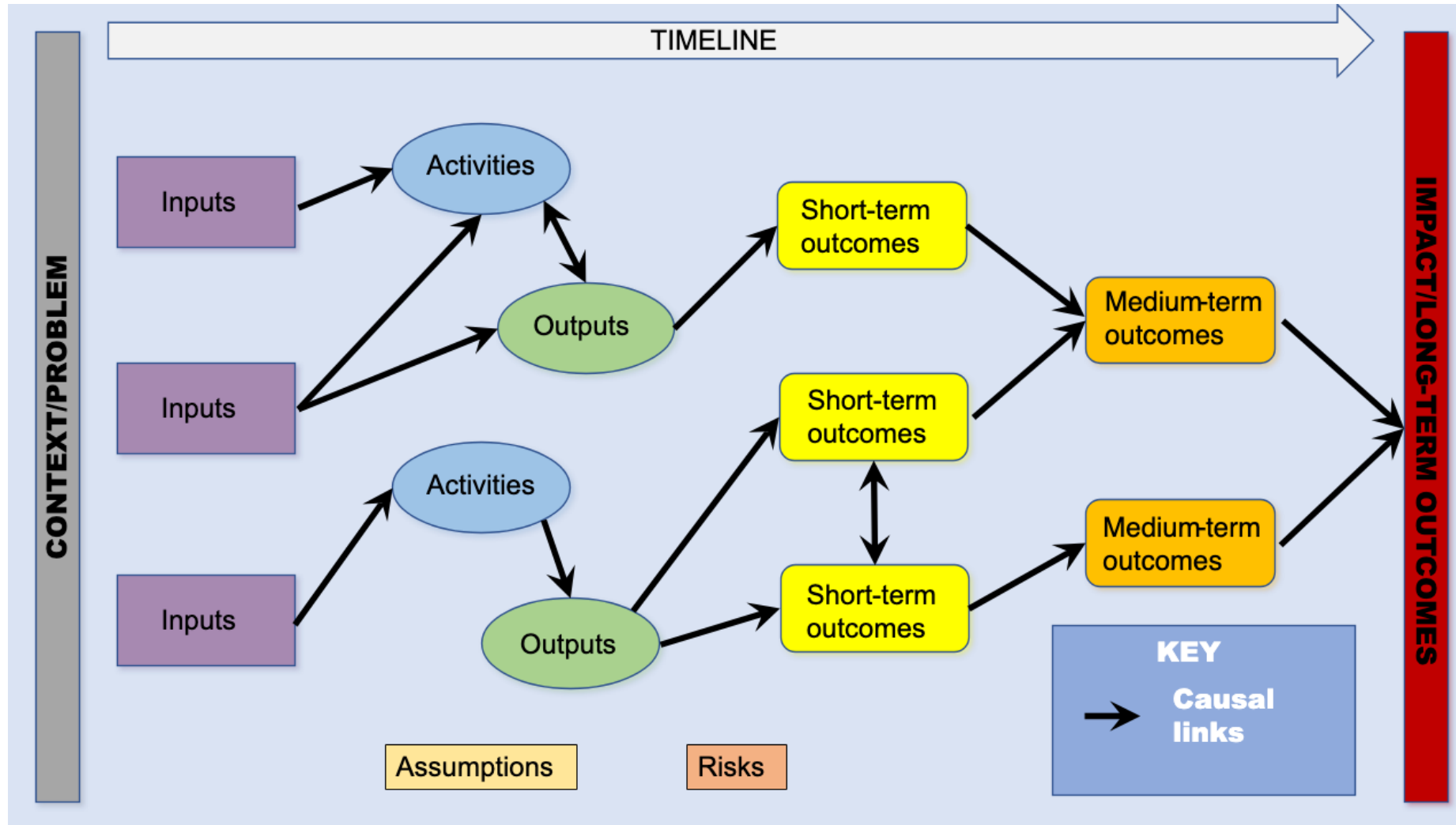
Herramientas de evaluación de la IS

Theory of Change: Es una [herramienta](#) de planificación estratégica que permite **visualizar cómo se espera que un proyecto genere impacto**.

Describe las relaciones causales entre actividades, resultados intermedios y cambios deseados en el largo plazo, a través de un mapa lógico. Es especialmente útil para estructurar propuestas Horizon Europe y demostrar coherencia en la narrativa del impacto.

Herramientas de evaluación de la IS

ToC



Herramientas de evaluación de la IS

Social Return on Investment (SROI): Se trata de una [metodología](#) de evaluación que cuantifica el valor social creado por un proyecto en términos monetarios.

Por ejemplo, puede estimar cuántos euros de valor social se generan por cada euro invertido. Es útil para justificar eficiencia social y retorno colectivo en propuestas con fuerte componente social.

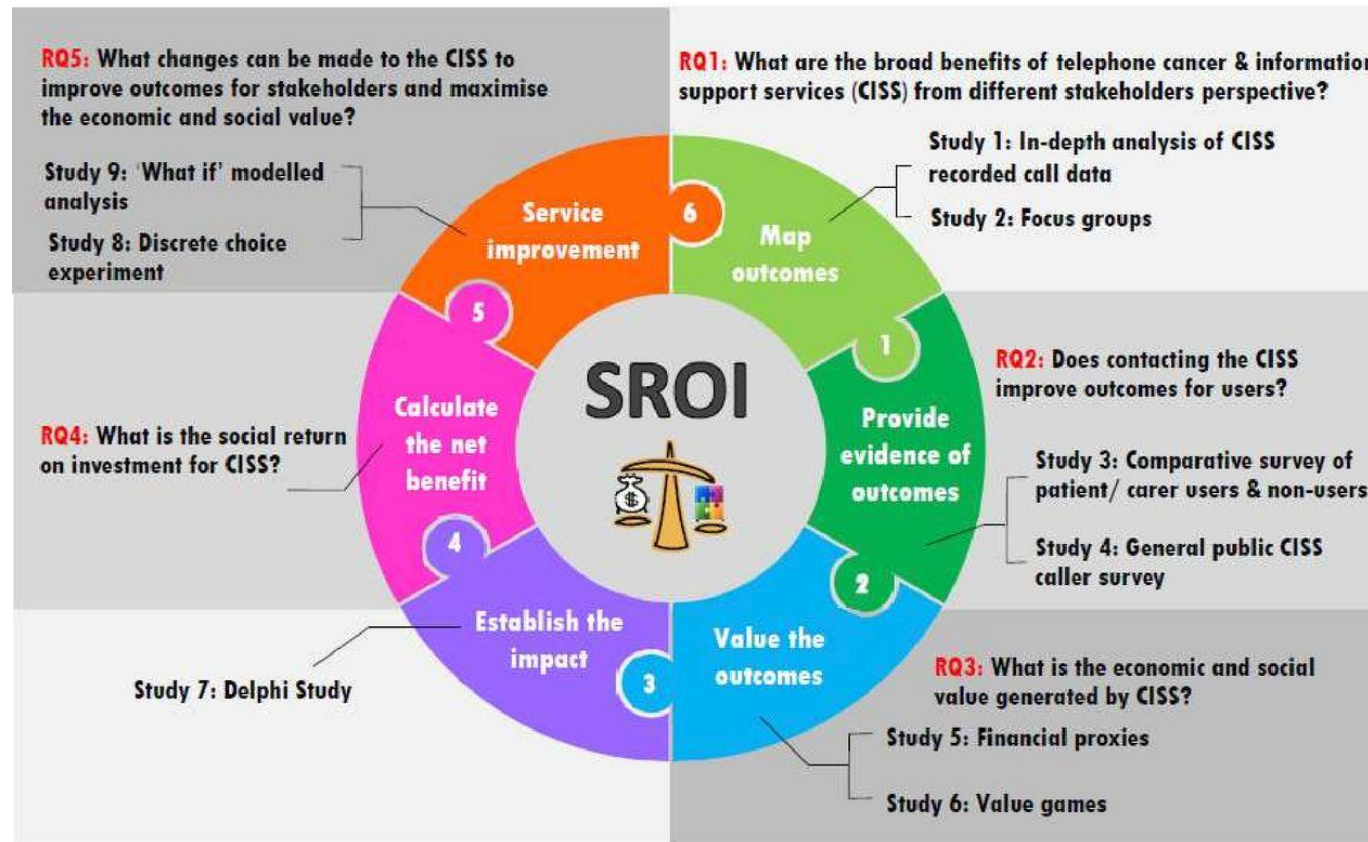
Enfoque

- Beneficios económicos para colectivos vulnerables.
- Ahorros al sistema público.
- Incrementos en productividad o bienestar de pacientes
- Impactos ambientales evitados.

Herramientas de evaluación de la IS

Social Return on Investment (SROI)

What is the economic and social return on investment for telephone cancer information and support services in Australia?



Herramientas de evaluación de la IS

Indicadores de bienestar, cohesión o justicia social: Estos indicadores permiten medir impactos más allá del rendimiento económico o técnico, incorporando dimensiones como calidad de vida, inclusión, equidad territorial, o salud comunitaria.

Muchos proyectos europeos están empezando a incorporar indicadores derivados de marcos como el Better Life Index (OCDE) o los Indicadores de Progreso Más Allá del PIB.

Herramientas de evaluación de la IS

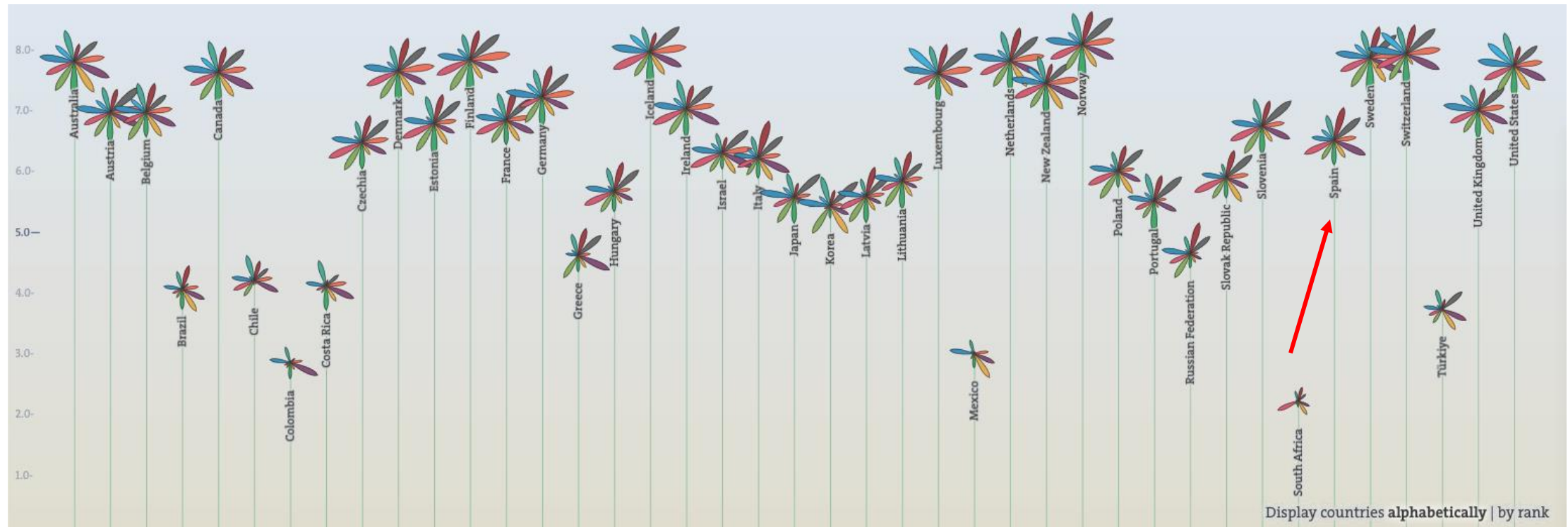
Indicadores de bienestar, cohesión o justicia social

Better Life Index (OCDE)



Herramientas de evaluación de la IS

Indicadores de bienestar, cohesión o justicia social



Herramientas de evaluación de la IS

Otras herramientas

Modelo	Descripción	Aplicaciones
Indicadores ODS	Usar las metas de los Objetivos de Desarrollo Sostenible como marco de referencia.	Proyectos alineados con ODS 3 (salud), 4 (educación), 11 (ciudades), 13 (clima), etc.
Indicadores cualitativos participativos	Evaluación construida con comunidades locales, basada en percepciones, testimonios y significados compartidos.	Proyectos con enfoque territorial o cultural.
Método MSC (Most Significant Change)	Recogida de historias de cambio por parte de los propios participantes, para identificar los impactos más valorados.	Ideal para proyectos comunitarios o sociales en entornos vulnerables.
Balanced Scorecard Social	Adaptación del cuadro de mando estratégico al seguimiento de objetivos sociales.	Proyectos institucionales o con múltiples dimensiones de impacto.

Herramientas de evaluación de la IS

Otras herramientas



Herramientas de evaluación de la IS

Otras herramientas

¿Cuál es el mayor error que debo evitar?

Incluir herramientas sin integrarlas en la metodología.

El impacto social debe estar conectado lógicamente con las **actividades** del proyecto.

Tipos de actividades de IS reconocidas en propuestas Horizon Europe

Tipo de Actividad	Ejemplo de Aplicación en Proyectos
Co-creación	Talleres con comunidades locales para diseñar soluciones



El proyecto [UP2030](https://up2030-he.eu/) (2023) aplica metodologías participativas para **co-crear planes de transformación urbana climáticamente neutra con ciudadanía y autoridades locales**. Se estructura en fases iterativas donde los actores locales codiseñan medidas de mitigación, accesibilidad y gobernanza.

<https://up2030-he.eu/>

Tipos de actividades de IS reconocidas en propuestas Horizon Europe

Tipo de Actividad	Ejemplo de Aplicación en Proyectos
Living Labs	Experimentación real con usuarios finales y evaluación participativa



The aim of LIVERATION is to conduct an ambitious, pragmatic multicenter clinical trial with 720 patients with CRLM and HCC at 24 clinical centres in 7 different countries to determine whether additional ablated margin produced by radiofrequency can decrease the recurrence rate and improve patient survival.

Budget: 6.4M €

www.liveration.eu

Tipos de actividades de IS reconocidas en propuestas Horizon Europe

Tipo de Actividad	Ejemplo de Aplicación en Proyectos
Ciencia ciudadana	Recolección de datos y análisis con ciudadanos no científicos



El proyecto **SOCIO-BEE (2022–2025)**, financiado por Horizon Europe, aplica Ciencia Ciudadana para el seguimiento de la calidad del aire con drones y sensores portátiles, involucrando a colectivos escolares y vecinales en el análisis de datos.

Consortium: 18 miembros (eg. Ayto. Zaragoza)

<https://socio-bee.eu/>

Tipos de actividades de IS reconocidas en propuestas Horizon Europe

Tipo de Actividad		Ejemplo de Aplicación en Proyectos
Innovación	en	Nuevas formas de toma de decisiones compartidas y gestión participativa
gobernanza		



EU external action warrants a strong, unified voice. The ENGAGE project, which brings together 13 academic institutions and think tanks from across Europe, examines how the EU can effectively and sustainably meet strategic challenges by harnessing all of its tools to become a more assertive global actor.

Tipos de actividades de IS reconocidas en propuestas Horizon Europe

Tipo de Actividad	Ejemplo de Aplicación en Proyectos
Laboratorio social	Prototipado conjunto con usuarios para adaptar tecnologías o servicios



El programa **La Transfo**, impulsado por **La 27e Région (Francia)**, ha creado laboratorios sociales en administraciones públicas para rediseñar servicios junto a empleados públicos y usuarios. Ha sido replicado en varios proyectos europeos como modelo de cocreación institucional.

<https://www.la27eregion.fr/la-transfo-des-labos-dinnovation-pour-agir-sur-le-reel/>

Cómo estructurar el enfoque de IS en una propuesta Horizon Europe

La innovación social no debe añadirse como un apéndice, sino integrarse de forma coherente desde el diseño inicial del proyecto.

Recomendaciones prácticas:

- 1. Definir claramente el reto social abordado:** ¿Qué problema estructural se quiere transformar?
- 2. Incluir actores sociales desde el consorcio:** no solo como “stakeholders”, sino como socios activos con tareas específicas.
- 3. Planificar actividades de co-creación desde la fase 1:** no esperar al piloto final.
- 4. Justificar la IS como vector de impacto sistémico y escalabilidad.**
- 5. Medir el impacto social con indicadores adecuados:** SROI, teoría del cambio, indicadores cualitativos y cuantitativos.

Cómo alinear propuestas de I+D+i con las prioridades político-sociales europeas

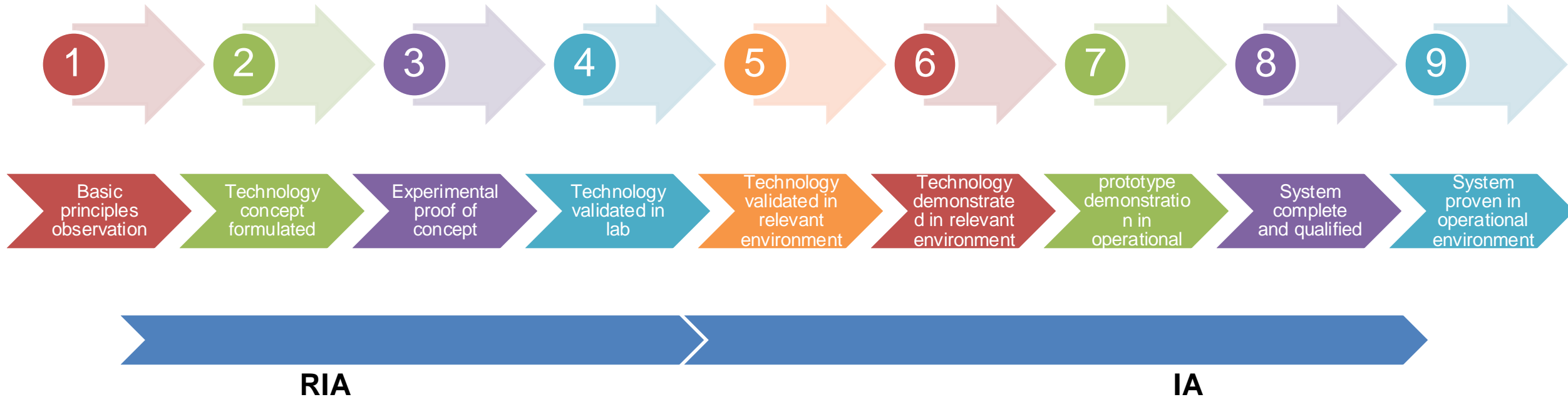
1. Excellence
2. Impact
3. Implementation

Horizon Europe Programme Standard Proposal Template (RIA, IA)

Application forms (Part A)
Project proposal – Technical description (Part B)

Cómo alinear propuestas de I+D+i con las prioridades político-sociales europeas

Technology Readiness Levels (TRLs)



Cómo alinear propuestas de I+D+i con las prioridades político-sociales europeas

¿Dónde y cómo demostrar la alineación?

a) En el Excellence:

- Justifica la elección de la tecnología por su contribución a solucionar retos sociales clave.
- Incluir metodología/actividades de IS
- Destaca cómo tu solución responde a una necesidad política explícita (por ejemplo, reducir la dependencia energética o mejorar la equidad territorial).

Cómo alinear propuestas de I+D+i con las prioridades político-sociales europeas

b) En la sección de Impact:

- Relaciona tus objetivos con políticas o estrategias europeas específicas (ej. Green Deal, Digital, etc).
- Usa lenguaje político-institucional: sostenibilidad, transición justa, inclusión, resiliencia, etc.
- Introduce indicadores alineados con marcos europeos (p.ej. KPIs del Gender Equality Index).

Cómo alinear propuestas de I+D+i con las prioridades político-sociales europeas

c) Implementation:

- No olvidar WPs, Task y Budget para las actividades IS
- Incluye socios que reflejen esa visión política: autoridades locales, cooperativas, ONGs, municipios en transición, regiones widening, etc.

Inclusión, género y equidad territorial como ejes de innovación

Un proyecto europeo no es solo una propuesta técnica: es también una apuesta política y cultural sobre cómo queremos que sea el futuro.

Si ese futuro se construye sin contar con las mujeres, sin tener en cuenta a las regiones olvidadas, o sin reconocer la diversidad de necesidades sociales, será un futuro incompleto.



La verdadera integración de género, inclusión y territorio **no se improvisa, se diseña desde el principio**



Sociedad para el Avance Científico

alcantara@sacsis.es <http://www.sacsis.es>



<http://twitter.com/eSACSI>



<http://facebook.com/eSACSI>

C/ Guatemala 1, 41500 Alcalá de Guadaira, Sevilla; T (+34) 664 330 182



All rights reserved worldwide. Unauthorized duplication or distribution of this material in any form is strictly prohibited by law. No part of this publication may be reproduced, stored in a retrieval system, or transmitted in any form or by any means, electronic, web, blog, mechanical, photocopying, recording, or otherwise, without the prior written permission of SACSIS.